



Direkcija GRAWE osiguranja u Sarajevu, BiH

GRAWE – 190 GODINA TRADICIJE

GRAWE OSIGURANJE d.d. SARAJEVO je prva osiguravajuća kuća sa stranim kapitalom u Bosni i Hercegovini. Osnovana je 1998. godine, a osnivač i 100% vlasnik je GRAZER WECHSELSEITIGE VERSICHERUNG AG, jedno od najstarijih osiguravajućih društava u Evropi, utemeljeno 1828. godine, što čini 190 godina tradicije i iskustva u osiguranju. GRAWE Group pokriva tri područja poslovanja: osiguranje, nekretnine i bankarstvo.

Međunarodno iskustvo i karakter GRAWE-a predstavljaju jamstvo da se s Vašim povjerenjem raspolože na pravilan i uspješan način.

Svaka GRAWE polica pruža korisniku mogućnost izbora vrste, predmeta i načina osiguranja. GRAWE nudi sljedeću paletu proizvoda:

- Osiguranje života
- Osiguranje od nezgode
- Osiguranje imovine
- Osiguranje motornih vozila
- Putno zdravstveno osiguranje
- Osiguranje poduzetništva

GRAWE KONTAKTI

Podružnica Mostar

88000 Mostar, Kralja Tvrtka 12
tel.: +387 36 333 731, fax: +387 36 333 730

Podružnica Zenica

72000 Zenica, Masarykova 58
tel.: +387 32 202 000, fax: +387 32 202 002
Zenica 2, Vatrogasni put 3
tel.: +387 32 448 220, fax: +387 32 448 230

Podružnica Bihać

77000 Bihać, Džemaludina Čauševića 2
tel.: +387 37 224 173, fax: +387 37 224 174
Bihać 2, 502. viteške brigade 2
tel.: +387 37 228 395, fax: +387 37 228 396

Podružnica Tuzla

75000 Tuzla, Klosterska 22
Tel.: +387 35 249 200, Fax: +387 35 249 201
Tuzla 2, 18. hrvatske brigade bb
tel.: +387 35 320 960, fax: +387 35 320 966

Podružnica Goražde

73000 Goražde, Ferida Dizdarevića bb
tel.: +387 38 240 300, fax: +387 38 240 301



“GRAWE OSIGURANJE” d.d. SARAJEVO
71 000 Sarajevo, Trg solidarnosti 2
tel.: +387 33 772 500, fax: +387 33 772 501
office.sarajevo@grawe.ba, www.grawe.ba

Kontakt osoba

GRAWE AUTO

Više sigurnosti kod vožnje autom:
sveobuhvatna zaštita za vozilo i
putnike u zemlji i u inostranstvu.

Osiguranje na **Vašoj** strani.





AUTOODGOVORNOST

Učestvovati u saobraćaju znači preuzeti odgovornost na sebe. Policom automobilske odgovornosti u GRAWE-u osiguravate svoju odgovornost prema trećim licima za štete učinjene upotrebom Vašeg vozila u zemlji i inostranstvu. GRAWE osiguranje vozila znači pretvaranje odgovornosti u pogodnosti.

A0 Plus osiguranje

To je prošireno osiguranje od automobilske odgovornosti za štetu koju ovlašteni vozač pretrpi vlastitom krivicom, i ugovara se na A0 polici prilikom registracije vozila.

Pokrīće:

Tjelesne ozljede i smrt 50.000 KM

Osiguranje autonezgode (AN)

Osiguranje lica od posljedica nezgode u motornim vozilima (AN) je osiguranje vozača i putnika.

Pokrivene su posljedice:

1. Trajni invaliditet
2. Smrt

Osiguranu sumu, a time i premiju možete sami birati! Korisnost AN osiguranja prepoznaje većina naših klijenata

Pogodnosti

- priznanje stečenog bonusa za prodato vozilo i do 3 godine
- priznanje stečenog bonusa kod prethodnog osiguravača
- mogućnost obnove do 30 dana nakon isteka police
- popust za invalidnost vojnim invalidima, civilnim invalidima rata i invalidima rada



GRAWE MOBIL

GRAWE MOBIL predstavlja posebnu zaštitu za vozače automobila i njihove saputnike. Radi se o CAR & ROAD ASSISTANCE koja omogućuje brzu pomoć kod kvarova, nezgoda i brojnih problema na cesti. Mobil pomaže širom Evrope.

U slučaju nezgode ili kvara nazovite GRAWE MOBIL Servisni centar, obavijestite nas gdje se nalazite i što vam se dogodilo. Nudimo brzu pomoć i naše servisne usluge. I brinemo, naravno i za Vašu porodicu i druge saputnike.

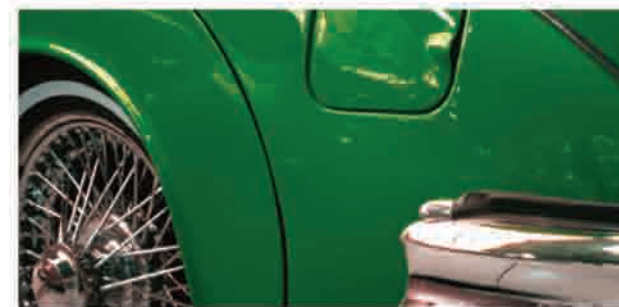
U slučaju nezgode ili kvara, između ostalog pomažemo:

- Pružanjem tehničke pomoći
- Nabavkom rezervnih dijelova
- Vučnom službom do najbliže radionice
- Transportom vozila u zemlji i inostranstvu
- Dostavom izgubljenih ključeva ako su izgubljeni ključevi vozila

U štetnom slučaju preuzimamo troškove i za:

- Najam vozila (Rent-A-Car)
- Nastavak putovanja ili povratak
- Noćenje (do 3 noći)
- Posredovanje u kontaktu sa sudskim tumačima, advokatima, vještacima
- Troškove zbrinjavanja, prevoza i čuvanja vozila

GRAWE MOBIL vrijedi u Bosni i Hercegovini i svim evropskim državama osim u Srbiji, Crnoj Gori, Rusiji, Ukrajini, Latviji, Estoniji i Litvaniji. Sve navedeno podliježe Općim uvjetima dodatnog osiguranja GRAWE MOBIL u njihovoj zadnjoj važećoj verziji.



AUTO KASKO

	PUNI KASKO SA KRADOM	PUNI KASKO BEZ KRADE	DJELIMIČNI KASKO
OSIGURANJE OD POŽARA, EKSPLOZIJE, UDARA GROMA	●	●	●
OSIGURANJE OD ELEMENTARNIH NEPOGODA	●	●	●
ŠTETE SA ŽIVOTINJAMA, DIVLJAČI	●	●	●
OSIGURANJE STAKLA	●	●	●
ŠTETE OD POPLAVA, BUJICE, VISOKE VODE	●	●	●
ŠTETE NA PARKINGU	●	●	●
ŠTETE OD VANDALIZMA, ZLONAMJERNIH POSTUPAKA	●	●	●
SAOBRAĆAJNA NESREĆA, UKLJUČUJUĆI SAMOKRIVICU	●	●	●
POTRES (ZEMLIJOTRES)	●	●	●
KRAĐA	●	●	●

POGODNOSTI

- plaćanje premija u ratama
- popust na zaštitni uređaj protiv krađe
- **10% popusta za jednokratno gotovinsko plaćanje**
- priznavanje bonusa prema A0 polici
- popust za invalidnost vojnim invalidima, civilnim invalidima rata i invalidima rada
- popust za osiguranike sa 11 vozila i više (grupno osiguranje)